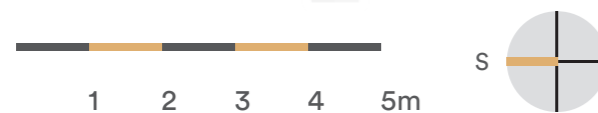
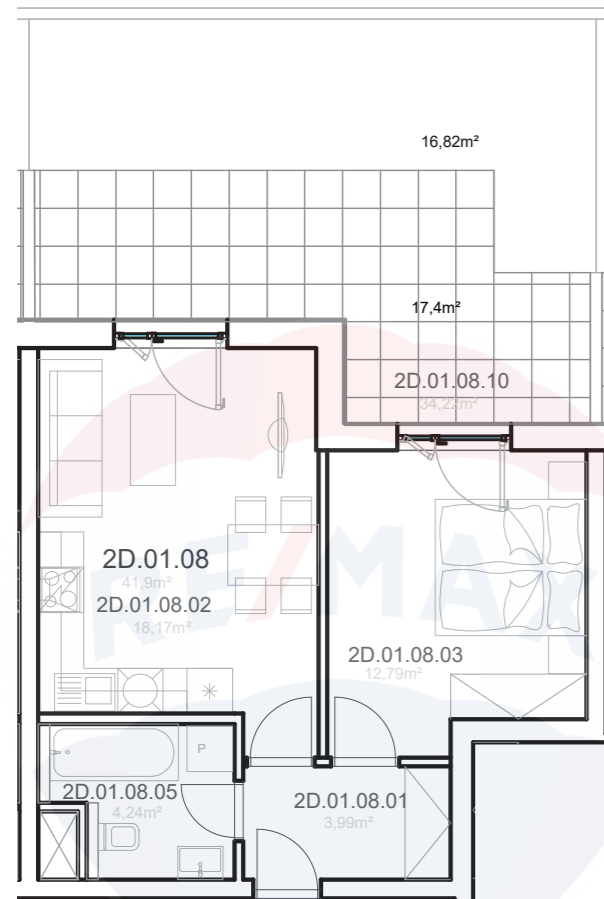


1.NP | půdorys bytu



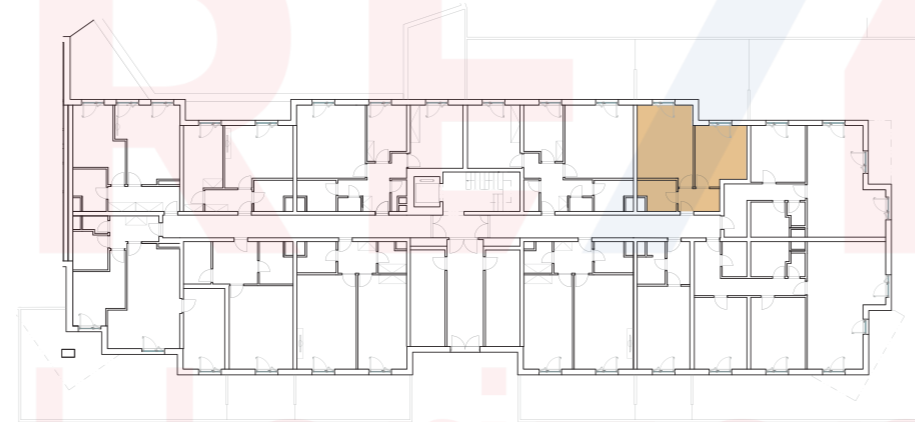
Bilance bytu

BYT	2D.01.08 (2+kk)	
2D.01.08.01	chodba	3.99
2D.01.08.02	obývací pokoj+kk	18.29
2D.01.08.03	pokoj	12.88
2D.01.08.05	koupelna+wc	4.26
	vnitřní užitná plocha	39.42
	celková podlahová plocha	42.1
2D.01.08.10	terasa dlažba	17.4
	terasa zeleň	16.82
	terasa celkem	34.22
	sklep SK08	10.14
	parkovací stání v budově	D05

Budova D | nadhledová axonometrie



1.NP | schéma umístění na podlaží



Vizualizace

