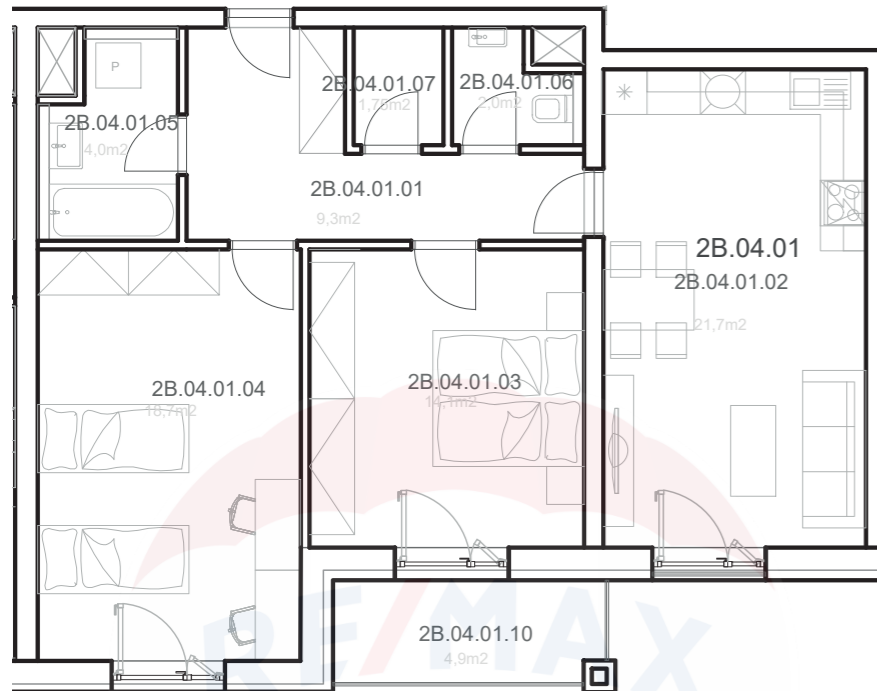


## 4.NP | půdorys bytu



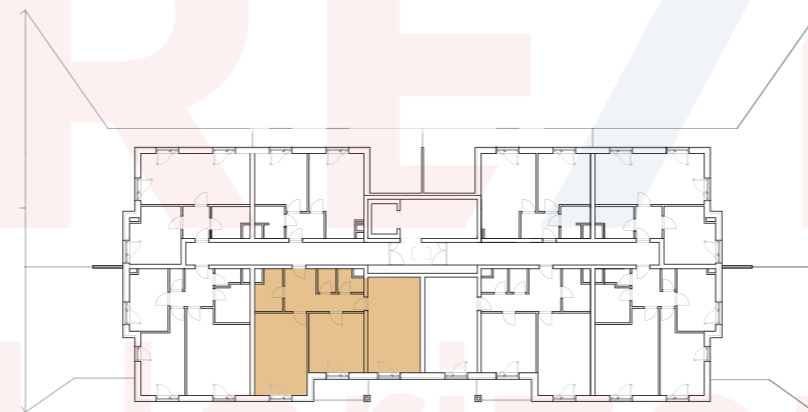
## Bilance bytu

BYT	2B.04.01 (3+kk)	
2B.04.01.01	chodba	9.3
2B.04.01.02	obývací pokoj+kk	21.7
2B.04.01.03	pokoj	14.1
2B.04.01.04	pokoj	18.7
2B.04.01.05	koupelna	4
2B.04.01.06	wc	2
2B.04.01.07	komora	1.75
	vnitřní užitná plocha	71.55
	celková podlahová plocha	77.9
2B.04.01.10	terasa	4.88
	sklep SK05	5.19
	parkovací stání v budově	B15

## Budova B | nadhledová axonometrie



## 4.NP | schéma umístění na podlaží



## Vizualizace

